



住宅産業新聞
Housing Industry News

発行所 住宅産業新聞社
発行人 宮村昭広
〒160-0022 東京都新宿区新宿6-28-8
ラベルティ新宿1101
TEL (03)6233-9611(代表)
FAX (03)3204-5255
広告 jutaku@housenews.jp
http://www.housenews.jp
©住宅産業新聞社 2019

《ユーザー版》
無 料



INDEX

- 2 セキスイハイム 1
- 3 消費税増税に伴い拡充される住宅取得の支援策
- 4 積水ハウス
- 5 次世代住宅ポイント制度を創設
- 6 パナソニックホームズ
- 7 暖かい住まいで健康に過ごす
- 8 ボラスグループ
- 9 ダイワハウス
- 10 旭化成ホームズ
- 11 住友林業
- 12 ミサワホーム
- 13 東急ホームズ
- 14 三井ホーム
- 15 セキスイハイム 2
- 16【レシピ】
鶏肉の酢煮込み

消費税率引き上げ後にも有利な税制と支援策

ローン控除の延長やポイントも

2019年が明けて、はや1ヵ月が経とうとしている。暦の並びの良さから、今年は9連休という長期の正月休みを堪能した人も多かろう。家族での旅行や実家への帰省と忙しかった休みも終わり、日常が戻ったところかと思う。少し落ち着いて住まいについて考える良い時期になったとも思える。

さて、今年は住宅購入を検討する上で、非常に重要な年であるといっておくことはない。それは消費税が8%から10%に引き上げられる年だからだ。特に、注文住宅は「請負契約の特例」で、引き上げ時期が一般より半年早く4月1日からとなる。とはいえ、焦る必要はない。4月以降の住宅取得に対して、国が税制と予算の両面で支援策を用意しているからだ。

4月からの新年度の税制では、これまで10年間だった住宅ローン控除（一定額の税金が戻る）期間が13年と3年間延長される。つまり3年分多く税金が戻る可能性がある。さらに「次世代住宅ポイント」制度も創設された。断熱や耐震など性能の良い住宅に対し1戸あたり30万ㄖ（円）から35万ㄖがもらえる。また、贈与を受けた場合の贈与税の非課税枠や収入要件はあるが「すまい給付金」の拡充も行われる。

場合によっては増税後の方がお得な場合もあるので、住宅展示場などで担当者に相談してみたい。返済のシミュレーションなども含め親身に相談に乗ってくれるはずだ。

時を経ても、続く価値を。

セキスイハイム
Unit Technology for the Future



SmartPowerStation

スマートパワーステーションGR

エネルギー自給自足を目指す、
新発想の屋根スタイルを持ったハイムシリーズ。

勾配屋根に無駄なくソーラーを搭載できる、スマートパワーステーションGR。
エネルギーの安心はもちろん、屋根の下に広がるゆとりのテラス空間や大容量小屋裏収納で
これまでになかった豊かさをもたらします。



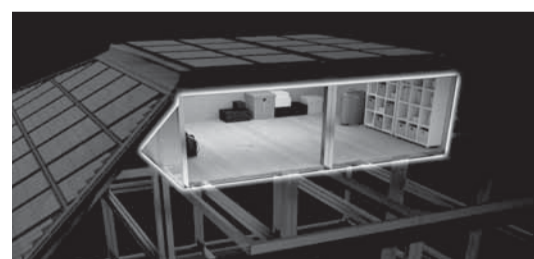
“スマートGルーフ”
勾配屋根に無駄なく搭載された
ソーラーパネルが
“大容量発電”を可能に。

※30坪台の住まいで、10kW以上の太陽光発電システムを搭載可能です。
ただし、実際の搭載内容はプランや屋根仕様のセレクトにより異なります。



“うちそとテラス”
プラスαのテラス空間。
プライベートな
過ごし方にも、家事にも活躍。

※バルコニーに踏み台になる物を置くと、
転落の危険がありますので幼児がいる場合は特にご注意ください。



“グランスペース”
最大約17畳の大容量小屋裏収納。
幅や奥行に悩まず、
自由にモノをしまえる空間。

※画像はイメージです。また、小屋裏空間や地下バルコニーの
有無・サイズは、プランやその他の条件により異なります。

世界にまた新しい世界を。 **SEKISUI** 積水化学工業株式会社 住宅カンパニー
A new frontier, a new lifestyle. 〒105-8450 東京都港区虎ノ門2-3-17 虎ノ門2丁目タワー

www.sekisuiheim.com | 0120-369-816

私たちセキスイハイムグループは、お客様情報の適正な取り扱いに努めています。右記URLをご参照くださるか、お電話にて窓口までお問い合わせください。▶ホームページ: <https://www.sekisuiheim.com> ▶お問い合わせ先: 0120-369-816

住宅ローン減税 3年間延長に

消費税が8%から10%に増税となることがほぼ決まった。「一生に一度の買い物」といわれる住宅のように高額の商品を購入するともなれば、消費税の負担はかなり大きくなる。自分たちの思う住宅を建てたい、という夢の実現をためらってしまう人も出てしまうのではないだろうか。

そのようなことがないように、新年度の税制で住宅ローン減税が拡充される流れとなっている。現行の住宅ローン減税の仕組みは、控除期間が10年となっている。それが13年までと延長になる。住宅ローンの借入金の1%が所得税額から控除されるから、控除期間が延長する分、減税額が増えるというわけだ。なお、控除期間の11年目以降は、建物の価格の2%を3年で割った額のいずれか小さい額となっている。

対象となる住宅にするにはどうしたらいいのだろうか。消費税増税が始まる2019年10月1日から20年12月末日までに入居することが条件となっている。新築する場合やリフォームが必要な場合には、その期間までに住宅ができあがっている必要がある。そのほかの増税対策もある。住宅ローン減税は所得税からの控除であるため、控除しきれないような所得額の場合には「すまい給付金」という、現金給付の制度も用意されている。

増税でも住宅取得を後押し

2019年10月の消費税率引上げに伴う住宅に係る対策

①住宅ローン減税の拡充措置の継続

控除対象借入限度額：一般住宅 4,000万円
長期優良・低炭素住宅 5,000万円

控除期間	適用年の11年目から13年目までの各年の控除限度額（一般住宅の場合）
3年間延長 (10年間⇒13年間)	以下のいずれか小さい額 ①借入金年末残高（上限4,000万円）の1% ②建物購入価格（上限4,000万円）の2/3%（2%÷3年） ※認定住宅の場合は、①②とも上限5,000万円

②住まい給付金の拡充

給付基礎額

消費税率8%の場合	
収入額の目安	給付基礎額
425万円以下	30万円
425万円超 475万円以下	20万円
475万円超 510万円以下	10万円

給付基礎額 × 持分割合 = 給付額

収入額の目安(都道府県税の所得割額)によって決定

建物の登記事項証明書(権利部)で確認

収入の確認方法 ※発行市区町村により、名称が異なる場合あり
市区町村が発行する課税証明書※に記載される都道府県民税の所得割の額で確認

消費税率10%の場合	
収入額の目安	給付基礎額
450万円以下	50万円
450万円超 525万円以下	40万円
525万円超 600万円以下	30万円
600万円超 675万円以下	20万円
675万円超 775万円以下	10万円

※収入額の目安は、扶養対象となる家族が1人（専業主婦、16歳以上の子供など）の場合をモデルにした計算例



これらの制度の詳細等については税務署や税理士などの専門家に確認してください

③住宅取得資金に係る贈与税の非課税枠の大幅な拡充

契約年	消費税10%		左記以外※1	
	質の高い住宅※2	左記以外の住宅	質の高い住宅	左記以外の住宅
2016年1月～19年3月	—	—	1,200万円	700万円
19年4月～20年3月	3,000万円	2,500万円	1,200万円	700万円
20年4月～21年3月	1,500万円	1,000万円	1,000万円	500万円
21年4月～21年12月	1,200万円	700万円	800万円	300万円

※1 消費税率8%の適用を受けて住宅を取得等した場合のほか、個人間売買により既存住宅を取得等した場合

※2 ①省エネルギー性の高い住宅（断熱等性能等級4または一次エネルギー消費量等級4以上）、②耐震性の高い住宅（耐震等級（構造躯体の倒壊防止）2以上または免震建築物）、③バリアフリー性の高い住宅（高齢者等配慮対策等級3以上）のいずれかの性能を満たす住宅

親からの相続 非課税枠も拡大

住宅を取得する場合、さらに相続税の非課税枠も引き上げられる。現行では1,200万円となっているが、税率10%時には3,000万円まで非課税となる予定だ。親などからの資金援助で家を建てる場合、19年4月から20年3月までに契約を結んでいけば、3,000万円までが非課税となる。

住宅の契約の場合、消費税率10%が適用となるのは19年4月から。消費税増税前に買うか、後に買うか考えるのは早いほうがいい。

住宅ローン減税やすまい給付金は、専用のホームページが用意されているが、詳しい条件や自分が対象となるのかなど、より具体的なことを知るには、ハウスメーカーや工務店に相談してみるのがいいだろう。

この対象者も現行の所得制限510万円までが775万円までに広がった。さらに新たに最大給付額が30万円から50万円までに引き上げられ、年収などによって給付される額は異なるものの、現行では対象になつていない人が新たに対象になったり、給付上限額が増えることになった。すまい給付金は所得制限のほか、住宅ローンが5年以上であることなどが条件。



SLOW & SMART

ゆっくり生きてゆく、住まいの先進技術。

夢よ、もう1階。

たとえば。

吹き抜けのリビングに

「大きな空」を飾ろう。

心地よい、その眺めを。

大好きな、この街で。

大切な、その土地に。

自由な夢を描いて、叶える

「もうひとつ上」の住まいを。

通し柱のいらない自由なプランの、
「フレキシブル3・4階」。

積水ハウスの3・4階建て。

家に帰れば、積水ハウス。

1ポイント＝1円で
商品に交換可能

年末年始のニュースや新聞などで盛んに報道されたポイント制度。消費税率10%にあたり付与される。ただ住宅の場合は、ほかの一般的な消費向けポイントの仕組みとは異なる。新たにつくられる「次世代住宅ポイント制度」とはどのようなものか。

次世代住宅ポイント制度は、19年4月から20年3月までの間に請負契約・着工する注文住宅またはリフォームが対象。また一部、分譲住宅も対象となるケースがある。分譲住宅は18年12月21日から20年3月までに販売会社と建築事業者とが請負契約を結んで着工し、かつ居住する人と売買契約を結んだものが対象。また、18年12月21日までに完成済みの新築物件であっても、その日以降から20年3月までに売買契約を結んだものは対象となる。

いずれの場合でも19年10月以降の引き渡しとなる住宅であることが条件だ。なお、貸家ではリフォームの場合のみ対象となる。住宅の種類や内容などによって発行されるポイント数が異なり、そのポイントはさまざまな商品と交換できる。

制度の内容をみてみよう。新築では、①断熱等級4または一次エネ等級4を満たす住宅②劣化対策等級3かつ維持管理対策等級2などを満たす

次世代住宅ポイント制度の概要（注文住宅の新築の場合）

以下の期間内に契約、着工、引渡しを行うものが対象。
ただし、別途定める期間内にポイント発行申請、完了報告が必要。

- ①工事請負契約
2019年4月1日～20年3月31日までに締結された工事請負契約
ただし、18年12月21日（閣議決定日）～19年3月31日までに締結された工事請負契約であっても、19年10月1日以降に建築工事に着工するものは対象。
- ②着工
「①工事請負契約」から20年3月31日までの間に、建築工事に着工※するもの
※ 根切り工事又は基礎杭打ち工事の着手
- ③引渡し
19年10月1日以降に引渡しを行うもの
※①ただし書の場合を除き、消費税率10%が適用されるものが対象となる

発行ポイント数＝A＋B＋C

1戸当たり上限 35万ポイント

A標準ポイント

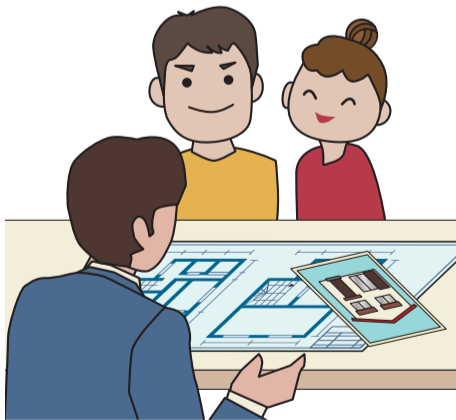
<ul style="list-style-type: none"> ①エコ住宅 (断熱等級4または一次エネ等級4を満たす住宅) ②長持ち住宅 (劣化対策等級3かつ維持管理対策等級2等を満たす住宅) ③耐震住宅 (耐震等級2を満たす住宅または免震建築物) ④バリアフリー住宅 (高齢者等配慮対策等級3を満たす住宅) 	①～④いずれかに適合する場合、1戸当たり30万ポイント
---	-----------------------------

B優良ポイント

<ul style="list-style-type: none"> ①認定長期優良住宅 ②低炭素認定住宅 ③性能向上計画認定住宅 ④ZEH 	①～④いずれかに適合する場合、1戸当たり5万ポイント加算
--	------------------------------

Cオプションポイント

家事負担軽減設備	ビルトイン食洗器	1.8万ポイント
	掃除しやすいレンジフード	0.9万ポイント
	ビルトイン自動調理対応コンロ	1.2万ポイント
	掃除しやすいトイレ	1.8万ポイント
	浴室乾燥機	1.8万ポイント
	宅配ボックス	1万ポイント
耐震性のない住宅の建替		15万ポイント



暮らしやすい住宅にポイント

住宅③耐震等級2を満たす住宅か免震建築物④高齢者等配慮対策等級3を満たす住宅のうちいずれかに適合すると1戸あたり30万ポイントが発行される。

長期優良ならポイント加算

その上で、認定長期優良住宅、低炭素認定住宅、性能向上計画認定住宅、ZEHのいずれかに適合すると1戸あたり5万ポイントが加算される。ビルトイン食洗機や浴室乾燥機、宅配ボックスといった家事負担軽減設備を導入する場合も、設備に応じて0.9ポイント、1.2ポイント、1.8ポイントが加算される。また、耐震性のない住宅を建て替える場合には15万ポイントが発行される。いずれでも上限は35万ポイントだ。

リフォームの場合は、断熱改修やエコ住宅設備の設置、耐震改修などによって、0.4万ポイントから1.8万ポイントが発行される。上限ポイントは30万ポイント。ただし、若者や子育て世帯の場合には上限を45万ポイントにし、同世帯が既存住宅を購入してリフォームする場合は60万ポイントにする。これらの世帯以外では、安心R住宅を購入してリフォームする場合には上限を45万ポイントに引き上げる。安心R住宅は、不動産取引引きなどの広告に付けられているマークで、すでに不動産の検索ホームページなどで見ている人もいるかも知れない。目当ての物件が対象かどうかチェックしてみるのがいいだろう。

Panasonic
Homes & Living

上へ、
上へ、
ビューノ。
Vieuno

はせがわ酒店さんも ビューノしたらしい。

地震に負けない鉄骨構造で、安心の5階建店舗へ。

ほろ酔いで、気分も上上。

オシャレになっただけじゃなくて、
大きな収納とエレベーターで仕事もしやすくなりました。
屋上バーベキューはスタッフだけのお楽しみです。

麻布十番でのお酒のご用命は、新しくなった“はせがわ酒店”まで。

はせがわ酒店 麻布十番店
東京都港区麻布十番2-3-3 / ☎03-5439-9498 / 11:00~20:00(無休)

□ 震度7の繰り返し地震にも耐える。

大地震を想定した実大振動実験で独自の構造技術を追究。震度7クラスが続いた熊本地震でも建物の倒壊はなく構造体の交換が必要な損傷はみられませんでした。

□ 狭小地、変形地もOKの15cmピッチの設計。

業界最小15cm*の設計モジュールなので、建築制限ギリギリまで敷地を活用できます。街に多い角地でも角切りにあわせた45度斜めカットの間取り提案にも対応できます。
*2018年3月当社調べ。

□ 大型クレーンや足場が不要な独自の構法。

都会の厳しい建築条件を2種類の構法で克服。クレーンを使わずに施工できるHS構法と、足場がなくても建築できるNS構法で、大切な敷地を最大限に活かします。

□ セルフクリーニングで美しさが長続き。

外壁には光触媒タイル「キラテック」を採用。太陽の光で汚れを浮かせ、雨で洗い流すセルフクリーニング外壁だから、省メンテナンスで建物の美しさが長持ちします。

自宅の建て替えも、店舗・賃貸併用も。多層階住宅「ビューノ」。

パナソニックホームズ株式会社 〒560-8543 大阪府豊中市新千里西町1丁目1番4号 ホームページ homes.panasonic.com

あなたの誇りを建てる。

Panasonic Homes

暖かい住まいで健康に過ぎず

北海道の方が暖かい？

まだまだ厳しい寒さは続いていますが、みなさんは毎朝、心地よく起きられているだろうか？なかなか布団から抜け出せないという人も多いことだろう。

夜中、ふと寒さで目が覚めたり、この時期の入浴は脱衣所で寒さに震えたりするので春が待ち遠しいと考えている人もいるに違いない。

普段は活動的な人であっても、寒さのあまり身体を動かさなくなると、体調もなんとなく優れないという声もよく耳にする。

では一体、何が原因なのだろうか？

以前、北海道に在住していた人が東京に出てきたときに感じたことの1つに、「東京の冬は寒い」ということだった。「何を言っているのだ！北海道の方が寒いに決まっているじゃないか！」と思っただ人も多いと思うが、その謎解きは住宅の性能にあると聞けば納得してもらえると思う。北海道の住宅は「高気密・高断熱住宅」が住宅として一般的に建てられているということと関係しているのだ。「高断熱高気密住宅」とは

何かというと壁、床、天井に断熱材を用いて高い断熱性・気密性を実現した住まいのこと。断熱と気密をそれぞれ

冬は寒さを遮り、室内に暖かい空気が循環し、夏は暑さを遮って、室内に涼しい空気が循環していることが理想の住まいといえるだろう。

状態が改善されたという報告があるのだ。

それは、「日当たり」の問題があるからだ。南側の部屋と北側の部屋では当然のことながら温度差はあるし、1階と2階を比較した場合でも、1階の方が室温は低くなってしまう。

ていくと、「断熱」とは断熱材を壁の内側に使用したり、外から家を覆ったりすることで家の外の熱を伝わりにくくすることを意味している。

余談になるが、北国では暖房の効いた室内において半そで・短パンでアイスクリームを食べているそうである調査によると冬のアイスクリーム消費量は沖縄などよりも北海道の方が多いというから驚か。

これは住宅の中の温度差、例えば寒い部屋から急に暖かい浴槽に入ったり、夜中布団から起きて寒いトイレに行った時など、血圧の急激な上昇により、身体に大きな負担がかかることをいう。住宅内の温度差が健康に与えるダメージは想像以上に大きいものがある、食事や運動も大事だが、家の性能から健康を考えることも必要なことと言えるのだ。

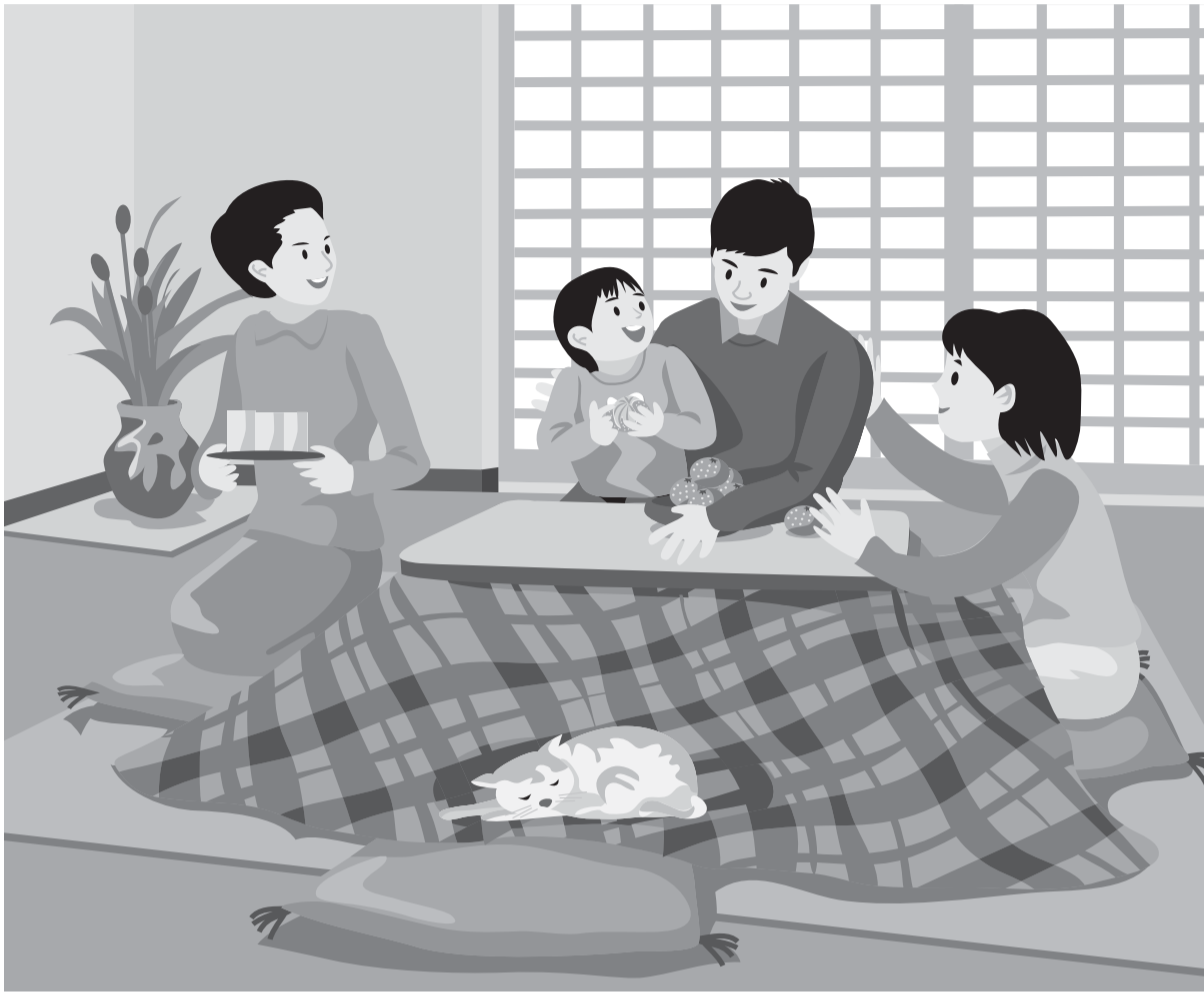
厚生労働省が発表した調査によると、2016年の住宅を含む居住施設の浴室内の死亡者数は5138人。交通事故の死亡者数3904人と比べても約1.3倍に達しているのだ。

「ヒートショック」の予防策として肥満防止とか高血圧対策を挙げる人も多いが、手っ取り早い対策の1つとして挙げられるのは、住宅の寒さ対策、住宅内の温度差をなくすことが必要なことだ。

また、暖かい家に住むということは、健康にも大きな影響があることはご存じだろうか。

冬場にはよく「ヒートショック」という言葉が聞かれる。

室内の温度差は5度以内に



冬場は室内温度の50%が窓から逃げていくという。窓性能向上をしっかりと考えていくことも必要だ

「ヒートショック」の予防策として肥満防止とか高血圧対策を挙げる人も多いが、手っ取り早い対策の1つとして挙げられるのは、住宅の寒さ対策、住宅内の温度差をなくすことが必要なことだ。

詳細はハウスメーカーの担当者に聞いてみてはどうだろうか。



気持ちがふわり。
その開放感。
ヒミツは家のつくり方。



一貫施工による開放感を体感しよう!!

★ 来てオトク、見てナットク!
体感すまいフェア

分譲住宅 注文住宅 ~2019.3.20(水)まで





2階も天井が高いかあ…

2階も天井高2m72cm。
だから広く感じる。

xevo  PREMIUM

DEBUT

家、そして近未来をつくる。



TOKYO 2020



Daiwa House



TOKYO 2020
PARALYMPIC GAMES

東京2020オフィシャル施設建設&住宅開発パートナー

大和ハウス工業株式会社〈戸建住宅〉

東京本社 住宅事業推進部 東京都千代田区飯田橋3丁目13番1号 〒102-8112 Tel 03-5214-2172 Fax 03-5214-2176
本社 住宅事業推進部 大阪市北区梅田3丁目3番5号 〒530-8241 Tel 06-6342-1300 Fax 06-6342-1593

www.daiwahouse.co.jp ☎0120-590-956 受付時間:9:00~21:00(年末年始 除く)



いつも、そばに、のきのま。

テラスであり、庭であり、通り道であり、居場所でもある。
玄関先を深い軒のある半屋外空間「のきのま」にすることで、
暮らしに新しい便利と快適をもたらす家。

家族が自由に行き交い、思い思いのひと時を過ごす。
毎日うれしい、時々たのしい「のきのまent」で、ゆとりある心豊かな暮らしを。



のきのまent

資料請求はこちら


- 各種資料をご用意しております。資料をご希望の際は、左記電話番号までお問い合わせください。
- はがき・FAXでのご請求は、資料請求NO(JS201901)・住所・氏名・電話番号・建設予定地をご記入の上、下記住所・FAX番号までお送りください。

〒101-8101 千代田区神田神保町1-105 神保町三井ビルディング7階 旭化成ホームズ(株)広報室

TEL.03-6899-3010 FAX.03-6899-3400

旭化成ホームズ株式会社

木と生きる幸福

 住友林業

住友林業の家

この時間が、
とっても大切だから。
今の時代、家族と一緒に
過ごせる時間は短い。
だから、本物の木のやすらぎを
選びたいって思った。



住む

MISAWA

貸す

ミサワホームがデザインする3・4・5階建の重量鉄骨住宅。

資産も空間も最大活用するノウハウをオールインワンした、ミサワホームの「URBANCENTURY」。都市生活を満喫するための5つの要素「交流」「収入」「快適」「価値」「安心」を丁寧にデザインしました。二世帯・三世帯同居や賃貸併用住宅、店舗併用住宅などフレキシブルに活用できるため、いつもご家族のライフスタイル・ライフステージに寄り添いながら、時代とともに変化する都市のニーズも取り込んだフロア構成を実現できます。ご家族とまちに愛され、いつまでもすぐれた価値を保ち続ける建物です。

アーバンセンチュリー

URBANCENTURY



たくさんの魅力をご紹介した「アーバンセンチュリー」のカタログを差し上げます。下記フリーダイヤル、もしくは「アーバンセンチュリー」のWEBサイトからお申し込みいただけます。

フリーダイヤル ☎0120-175330 | www.misawa.co.jp/kodate/syohuin/urbancentury/ アーバンセンチュリー 検索

※当社では、お客様の個人情報を、建築・リフォーム工事、不動産取引に関する情報・サービス案内のお届け、訪問、各種プランのご提案、アンケート調査等の実施目的で利用いたします。その他詳細は、www.misawa.co.jp/privacyをご覧ください。

住まいを通じて生涯のおつきあい

新しい暮らしをデザインします

ミサワホーム

価値と快適をデザインします

ミサワリフォーム

賃貸経営から介護・福祉事業
複合土地活用まで

ミサワ資産活用



美しい時代へ——東急グループ



東急ホームズの 住まいまるごと再生システム



東急ホームズの 住まいまるごとリフォーム

■建て替えの約半分の費用で、新築同様に。*1

今の家の良い部分を活かすので、建て替えに比べ費用を大幅に抑えることができます。

■震度6強と余震*2に備える安心再生の家に。*3

東急ホームズの住まい再生は、建物の揺れを軽減する「制震装置」と「耐震補強」を標準搭載。

■安心の定価制。*4

家の広さと間取りで価格が決まる定価制を採用。追加費用の心配がないため安心です。

●写真は「住まいまるごと再生システム」の標準仕様にてオプション工事を含めた実例です。*1、当社比(標準仕様での比較)。お住まいの状況・工事内容等により異なります。*2、大きな余震による揺れは、場所によっては本震の揺れと同等、もしくはそれ以上になることがあります。*3、東急ホームズの「住まいまるごと再生システム」では、震度6強の地震でも、一応倒壊しないとされる耐震評点1.0以上を確保します。耐震評点とは、国土交通省の外郭団体(一財)日本建築防災協会の定めた、建物の地震に対する強さを表す数値基準です。*4、①お客様の要望による追加・改造・アップグレードを除き、事前に現地調査を行った範囲においては、工事開始後に追加費用は発生しません。②事前調査が及ばない隠ぺい部分の構造等の腐食や不具合、近隣住民からの依頼、行政指導、助成金等のための追加工事、地盤・地形による不具合がある場合、追加費用が発生することがあります。

築27年
アフター



まずは「無料」
資料請求から!



0120-935-109

※施工エリアについてはお問い合わせください。

■ホームページでのお申し込み
まるごと再生



—— グリーンな社会を創造する ——
東急ホームズ

震度7に 60回 耐えた家。

創立以来40年以上、大地震の揺れから
住まいの安全を守り続けてきた三井ホーム。
しかし三井ホームは、この実績に決して満足していません。
最新の実験(プレミアム・モノコックG)では、
震度7連続60回にも耐え抜きました。
その強さを生み出すのは、「プレミアム・モノコック構法」。
6面体構造で衝撃を分散させる、
三井ホームだけの独自技術です。
地震があったとき、いちばん揺らぐのはいけないのは、
そこに住む家族の暮らしだと思ふから。
それを守りぬくために、私たち三井ホームは、
技術と知恵をどこまでも磨きつづけていきます。

剛性の高い一体構造による揺れにくさを、
オーナー様にご評価頂いています。*

S様

恐怖を感じない位の揺れで済みました。
三井ホームの家はシェルターの中に
いるような感じで、安心感がありました。

I様

震災時に我が家で生活が
できているのがすごい。
12年前の主人の選択は
間違っていなかったと思います。

Y様

驚くことに被害がなく、
我が家が親戚の避難所となりました。
家は耐震性が高い建物であることが
重要だと感じました。

三井ホームは、独自の木造建築構法「プレミアム・モノコック」を採用した建物で実大振動実験を行い、その強さの検証と更なる建物の強度向上を図っています。
実施期間：2016/6/2～3(3階建)7/11～13(2階建)、実験場所：国立研究開発法人土木研究所 本実験結果は、プレミアム・モノコックG(2階建)によるものです。
詳細は三井ホーム公式WEBサイトをご確認ください。 ※あくまで個人の感想であり、性能を保証するものではありません。

過酷な耐震実験で強さを実証。

気象庁・熊本地震のご厚意により熊本地震データをご提供いただきました。

加振最大加速度 **5,115gal** ※1

地震の瞬間的な衝撃力の大きさを表す単位である「gal」に関して、
世界の地震観測史上最大値である4,022galを上回る衝撃に耐えぬきました。
(熊本地震:1,580gal/東日本大震災:2,933gal/阪神・淡路大震災:891gal)

加振最大速度 **231kine** ※1

地盤の揺れの速さを表す単位である「kine」に関して、熊本地震で震度7を観測した
益城町の186kine^{※2}を上回る振動にも、構造に損傷はありませんでした。
(東日本大震災:106kine/阪神・淡路大震災:112kine)

震度7連続加振回数 **60回**

震度7を2回連続で観測し、前例のない大災害となった熊本地震。
三井ホームは、その30倍に及ぶ回数の震度7に挑戦し、
強さを実証しました。

※1 入力地震動の数値ではありません。実験時に振動台で計測された実測値です。 ※2 三井ホーム解析値

カタログ請求・モデルハウスに関するお問い合わせは… ☎0120-94-4331 9:00～18:00 (土・日・祝日除く)

三井ホーム株式会社 本社 〒163-0453 東京都新宿区西新宿2-1-1 新宿三井ビル53階

実験動画をWEBで公開中!

三井ホーム 耐震

検索





どのようにつくられていたか・・・

STACK

60年以上、価値ある住まいのために、
建築時のすべての情報を「スタックシステム」※1で管理。

工場内で大半を生産する、工業化生産の「ユニット工法」。
1邸ごとにすべての図面、すべての部材の情報を、
確実にデータベース化して管理しています。

※1「スタックシステム」で管理する部材・図面は工場生産されるものに限られます。また、
お客様情報についてはグループ内で厳重に管理しております。

時を経ても、続く価値を。

セキスイハイム®

Unit Technology for the Future



どのようにお住まいいただいているのか・・・

STREAM

住まいのトレーサビリティ※2を高め、
先々まで快適に、速やかにお客様をサポート。

ご建築時の資料をデータベース化。
そして、入居後の定期点検・メンテナンス履歴など、
お付き合いのすべての情報も「記録」していきます。

※2 住まいのトレーサビリティとは、住宅の建築段階から建てた後まで、様々な情報の追
跡が可能な状態のことです。

住まいには、建築時の仕様・図面や使用された部材の情報はじめ、
お引き渡し後の建物診断・メンテナンスに関するものなど多種多様な情報があります。
セキスイハイムでは、この膨大な情報をデータベース化して管理し、住まいの品質管理に役立てています。
安心して快適な暮らしを支えるため、また建物の価値を保ち続けるために、「記録」を確実に残し続けること。
地球環境にやさしく、60年以上安心して快適に住み続けられる住まいのために、
確かなビフォア&アフタークオリティで、お客様の大切な住まいの価値を守り続けます。

セキスイハイムは、価値を保つために「記録」にこだわります。

酸っぱくならず、お弁当にもぴったり 鶏肉の酢煮込み



<材料> 4人分

鶏もも肉	300g
塩	適宜
胡椒	適宜
生姜(薄切り)	10g
にんにく(薄切り)	5g
れんこん	100g

A	酢	150ml
	醤油	大さじ2
	砂糖	大さじ2

<作り方>

鶏もも肉を一口大に切り、塩、胡椒をする。

れんこんは7mmの厚さに切る。

厚手鍋にAを熱して、鶏肉、れんこん、生姜、にんにくを入れ、一煮立ちしたら中火にして20分煮込む。

<調理のポイント>
こってり煮詰まっているが、酢がたっぷりなので爽やかな味になる。

酢のツンとした感じは、加熱により飛ぶので、マイルドになる。

傷みにくいのでお弁当のおかずにも良い。



レシピ提供：Dreamia Club (クリナップ株式会社)
監修：田中怜子クッキングスクール校長 中村奈津子

<Dreamia Club (ドリーミアクラブ)>
キッチンメーカークリナップが運営する、食と暮らしの情報サイト。日々のお弁当や食事作りに役立つレシピやすてきな暮らしのヒント、食や暮らしの専門家の講座・イベント情報がたっぷり。また、お料理や食空間を彩ることを自宅などで、サロン形式で主催する“サロネーゼ”の日本最大級の情報サイト。http://dreamiaclub.jp

読者アンケート

ハガキの場合 官製ハガキ等の宛先欄に下記①を、裏面に②アンケートを貼付の上、ポストへ投函してください。

FAXの場合 アンケートを 03-3204-5255 まで送信してください。

メールの場合 アンケート内容を jutaku@housenews.jp へ送信してください。

※切手代・送料・通信料等は全てお客様でご負担願います。

<個人情報について>

個人情報は、住宅産業新聞社の事業目的にのみ使用し、本来の事業以外の目的でお客様のデータベースを使用することはありません。但し、カタログご希望の場合の個人情報は、ご希望された企業に提供した上で、カタログ送付・ご連絡等をさせていただきます。

〒160-0022
東京都新宿区新宿6-28-8
ラ・ベルティ新宿11F

(株)住宅産業新聞社
読者アンケート係 行 ①

アンケート ②

①この新聞の入手先は？

①展示場 ②金融機関 ③ショールーム ④HP ⑤その他

②マイホームを購入する上で、知りたい情報は？

③興味をもった記事があれば教えてください。

④広告掲載企業のカatalogご希望の場合は、企業名をご記入ください。

④ご職業は？

①会社員 ②公務員 ③自営業 ④主婦 ⑤その他

氏名 (歳)

住所 〒

☎

2019.1.24

住宅産業新聞専用 無料アプリ誕生！

いつでも、どこでも

iPhone や iPad で

住宅産業新聞を

購入・購読することができます。



ダウンロードは
今すぐAppStoreで！



毎週木曜日
発行



編集部からのお願い

この新聞は、マイホーム購入をお考えのユーザーの皆様向けに無料で配布しているフリーペーパーです。

貴社・貴所にご来店されるお客様にご自由にお取りいただける場所に置いていただければ幸いです。

また、お届けする部数を増やすなどの
ご要望がございましたら、右記までご連絡をお願いします。

問い合わせ先

住宅産業新聞社

TEL：03-6233-9611

jutaku@housenews.jp