

# 減税や補助金など広がりも

## 2019年度予算・税制論議始まる

消費税税率10%、注文住宅は契約時期に注意



INDEX

2 セキスイハイム 1	6 ミサワホーム	10 三井ホーム	14 積水ハウス
3 健康・安全・快適な住まい ZEH	7 ポラスグループ	11 パナソニックホームズ	15 セキスイハイム 2
4 住友林業	8 トヨタホーム	12 東急ホームズ	16 【レシピ】
5 消費増税一住宅購入の対応は	9 ダイワハウス	13 旭化成ホームズ	野菜たっぷり中華丼

快適な暮らしモデル住宅で

2019年度の国の予算や税制の基となる「予算概算要求」と「税制改正要望」が、各府省から財務省に提出された。戸建住宅の関係では、主に①住宅エコ・耐震ポイントの制度の創設②住宅ローン減税及びすまい給付金の拡充③ZEH等補助制度の拡充④フラット35Sの金利引き下げ期間の拡大——の4つが盛り込まれた。その最終的な内容がまとまるのは年末で、これからの論議の行方や交渉の結果次第となる訳だが、住宅購入にあたって貰える補助金や支払総額に大きな影響があるので、関心を持って注視して頂きたい。

来年10月1日には、消費税率が現在の8%から10%に引き上げられる予定。通常なら「まだ1年ある」はずだが、戸建住宅を新築する場合（分譲を除く）には請負契約の特例が適用されるので注意が必要だ。その特例とは、19年3月末までに契約を終えるか、それ以降の契約でも9月末までに引き渡してできれば消費税率は8%のままだが、そうでなければ税率10%が適用されるということ。実質的な検討期間は余り残されていない。

一方で、最近の戸建住宅には、最先端の技術が採用されている。例えば、HEMS（家庭用エネルギーマネジメントシステム）に代表される、エネルギー使用量の「見える化」はもちろん、暮らしを快適に楽しくできる技術が満載だ。ページを開いて、その内容を確認して欲しい。

時を経ても、続く価値を。

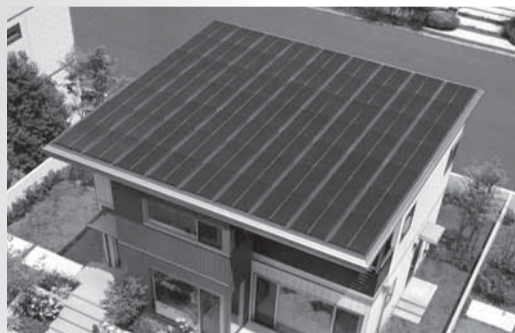
**セキスイハイム**  
Unit Technology for the Future



## 新型 SmartPowerStation FR 誕生!

### スマート機能を強化し、自給自足のさらなる暮らしへ。

スマート機能強化で、  
エネルギー自給自足率をアップ!



二世帯住宅や大家族でも、エネルギー自給自足を実現。フラットルーフに搭載する大容量ソーラーと新型VtoH<sup>※1</sup>、そしてHEMS制御というハイム独自の技術を組み合わせたシステムは全室空調などを制御し、快適性を維持しながら約75%<sup>※2</sup>のエネルギー自給自足の暮らしを可能にしています。

電気を無駄なく使える  
新型VtoHで、停電時も安心!



太陽光発電でつくった電気を、一つのパワーコンディショナーで室内蓄電池に蓄え、住まいの使用電力とEV走行に活用できる新型VtoH<sup>※1</sup>を新採用。それぞれの機器に電気を移動させることができ、災害時による停電時でも十分な電力を確保<sup>※3</sup>でき、安心して安全な暮らしをサポートできます。

プラスα空間と広い間口で、  
柔軟なプランニングが可能!



ハイム独自の「αプランニングシステム」を導入。建物1階の間口を最大16.6<sup>㎡</sup>まで広げることができ、プラスα空間を設置可能。二世帯住宅や大家族向けのニーズに合わせた柔軟なプランニングや敷地の有効活用が行える対応力を高めています。

※1 新型VtoHは一つのパワコン(トライブリッドパワコン)でPVと蓄電池及びVtoHを連系するシステムです。 ※2 試算条件:消費電力量:HEMSデータ(2017年データ)よりモデル邸を選定(二世帯4地域以南約153<sup>m</sup>2)、UA値0.56、PV容量:1.025kW、新型VtoH(蓄電池:4.0kWh+EV:40kWh)グリーンモード運転時のシミュレーション結果、年間走行距離は0km(EVが移動しない場合で試算)、快適エアリー全室空調。 ※3 停電時は最大2.5kW(100V)出力の住宅内で同時利用できる家電機器は限られます。使用できる時間は実際に利用する家電機器、天候等による発電状況により変わります。

世界にまた新しい世界を。  
A new frontier, a new lifestyle.

**SEKISUI**

積水化学工業株式会社 住宅カンパニー  
〒105-8450 東京都港区虎ノ門2-3-17 虎ノ門2丁目タワー

www.sekisuiheim.com

私たちセキスイハイムグループは、お客様情報の適正な取り扱いに努めています。上記URLをご参照ください。 ▶ホームページ: <http://www.sekisuiheim.com> ▶お問い合わせ先: 0120-369-816

# ZEHで「健康・安全・快適」な住まいを

一生に一度の買い物である戸建住宅。せっかく購入するのであれば、「健康・安全・快適」な住宅に住みたいと思う人は多いことだろう。

そんなことを考えている人にお勧めなのがZEH（ネット・ゼロ・エネルギー・ハウス）だ。

ZEHとは、「省エネルギー」と「再生可能なエネルギー」を導入することで、一次エネルギー（自然から採取されたままの物質を源としたエネルギーで、石炭・石油・天然ガス・水力など）の年間消費量をゼロにすることを旨とする住宅のこと。

自分たちの使用するエネルギーを減らしながら、エネルギーの自給を目指す住宅という。

## ヒートショックを軽減

ZEHの特徴の1つとしては、住宅の断熱性能が高いことが挙げられる。

住宅の壁・床・天井などに熱を逃がさない断熱材を利用し、高い断熱性・気密性を兼ね備えている家であることから、冬は暖かく、夏は涼しいという快適な環境にしていけるのだ。

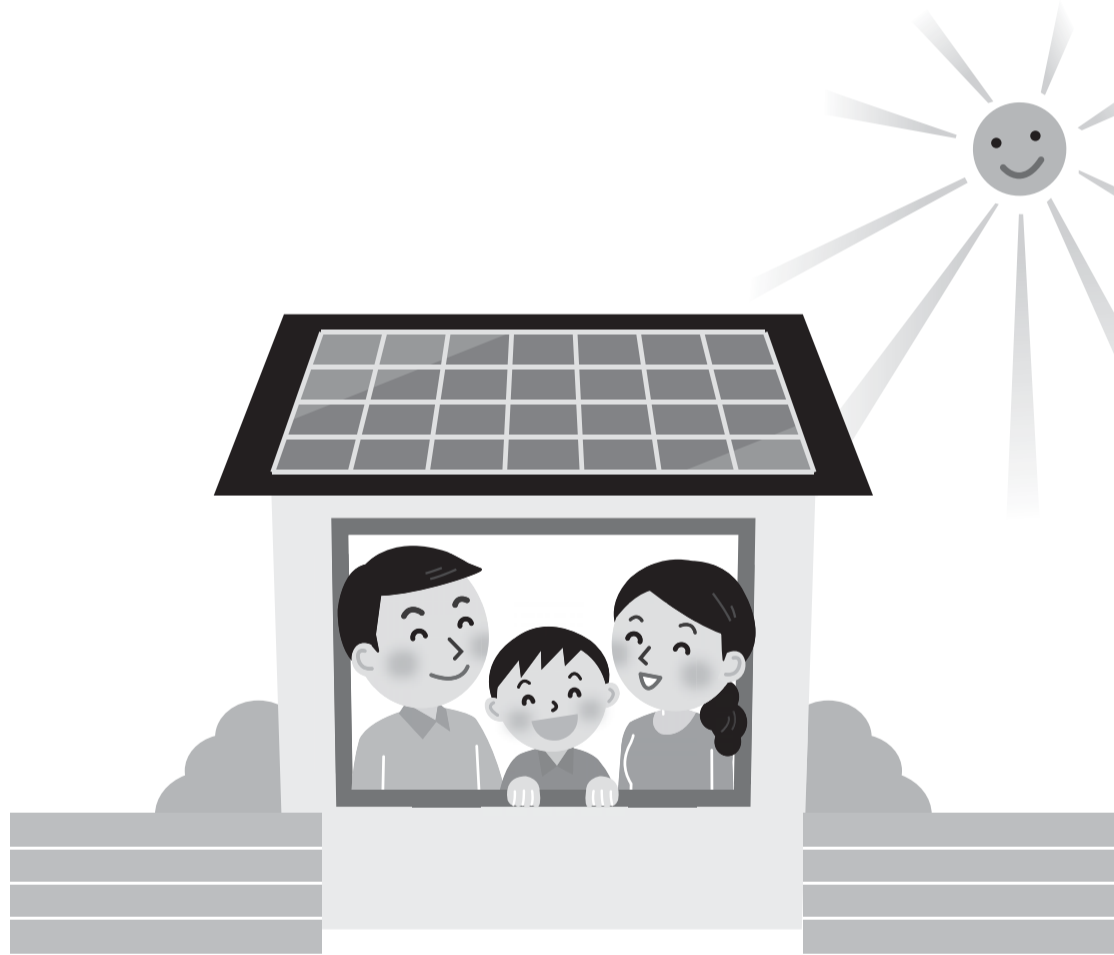
日本の気候風土は、「夏は

高温多湿、冬は低温乾燥」といわれ、特に今年の夏の暑さは異常ともいえる状況であったことは記憶に新しい。そういった状況においてZEHは、室内外の温度差はもちろん、住居内においても温度差を少なくするため、季節の上昇や脈拍の変動など

節を問わずに快適に過ごせるのがポイントだ。また、これからの冬場は浴室内やトイレなど、暖かいところから寒い場所へ移動した際に発生するヒートショック現象（急激な温度差による血圧の上昇や脈拍の変動など）

## ZEHにするメリットとは

- ①冬は暖かく、夏は涼しいという快適な暮らしに
- ②住居内の温度差がなくなるのでヒートショックや熱中症のリスクが軽減
- ③間取り選択の自由度がアップ
- ④壁内部の結露が減少し、住宅の寿命を延ばす
- ⑤光熱費を抑制するので経済的
- ⑥二酸化炭素も抑制するので環境にも優しい



が問題になっており、そういったリスクも低減できる。

住居内の温度が均一化されることによって、住居内の設計度も上げることが可能になる。例えば、吹き抜けを設けるなど、自分好みの間取りの選択にもつながっていく。

また、窓に熱を伝えにくい樹脂素材などを使用すれば、結露もできにくく、アレルギーの原因にもなるダニやカビ対策にもつながる。

結露は人間の健康だけではなく、住宅の内部にも大きな影響を及ぼすことで知られている。

目には見えないところで発生する壁内部での結露は、断熱材をダメにしたり、建材を腐らせる原因となり、住宅性能を低下させる。それを予防することは、住宅の寿命を延ばすことにもつながるのだ。

次に、健康面だけでなく、経済的なメリットにも注目したい。

## 光熱費抑制で経済的

一次エネルギーの消費量をゼロにするということは、光熱費も実質ゼロに抑えられることになる。ZEH対応の住宅に比べて300万円〜500万円程度の初期費用がかかるものの、1年間にかかる電気代は4人暮らしの場合、約13万404円（2016年の総務省統計より）であることから、約25年で費用は回収できる計算だ。

また、石油や石炭などの化石燃料は、エネルギーを得る際に二酸化炭素を発生するが、ZEHの場合は二酸化炭素を抑制できるのも大きなポイントといえるだろう。

このように、断熱性能が高い住宅であるZEHは地球環境にやさしいほか、住み心地もよく、健康的な生活を送ることができるよう、経済的にもお得なものになっているのだ。

現在、国では、「2020年までにハウスメーカーや工務店がつくる新築住宅の過半数をZEHにする」との目標を示している。

国では、その目標を達成するために、ZEHを新築する人に対して一定額を補助している。ただし、この補助制度を受けるためには、国に「ZEHビルダー」として登録をし、認められた建築会社ではないと補助制度が利用できないので、注意が必要だ。

これから住宅の購入を検討している人は、住み心地もよく、地球環境に優しいZEHを検討してみたいかがだろうか。ZEHに興味を持った人は、ハウスメーカーの担当者にお問い合わせをすることをお勧めしたい。

木と生きる幸福

◆ 住友林業

# 住友林業の家

この時間が、  
とっても大切だから。  
今の時代、家族と一緒に  
過ごせる時間は短い。  
だから、本物の木のやすらぎを  
選びたいって思った。



# 消費税増税—住宅購入の対応は

政府は、消費税について現在の税率8%から10%に引き上げる方針を明確に打ち出している。増税はこれまで2回延期されているが、現在のところ2019年10月には増税する予定だ。住宅を新築、建て替える場合や分譲戸建住宅を購入する場合には住宅購入価格に消費税がかかる。3千万円の家を建築したり購入することになれば、300万円の消費税が必要になるというわけだ。特に注文住宅の場合、税率引き上げの6ヵ月前である3月末までに契約するか、9月末までに引き渡しを終えないと、増税後の税率が適用される特例となる。10月までに契約すれば大丈夫というわけではないので注意しなくてはならない。

住宅ローン残高が住宅の取得価のうちどちらか少ない方の金額の1%を所得税から控除するというもので、控除期間は10年間、最大控除額は40万円なので、10年間合計では400万円となる。対象となる住宅が長期優良住宅や低炭素住宅に該当すれば、最大控除額は500万円までになり、住宅ローン減税は、所得税から控除するため、収入が少ないうちが負担軽減感が少ない。そのためのがすまい給付金制度だ。

## 増税で変わる すまい給付金

すまい給付金は、収入額が510万円以下の人を対象として、現金を給付する仕組み。これが税率10%になった場合、年収目安が775万円にまで引き上がる。給付額がいくらかといえば、現行では最大30万円、税率10%では最大50万円となる予定。収入額、実際には都道府

県民税の所得割額によって給付基礎額が算定され、さらに住宅の持分割合に応じて給付額が決定される。例えば消費税率が10%となったとき、収入が500万円であれば、給付基礎額は40万円。自分1人で

購入して居住する場合は、この40万円が給付額となる。だが、夫婦2人名義にする場合はそれぞれの収入額の目安と持分によって異なる。例えば収入が700万円の夫が50%、550万円の妻が50%となると、給付基礎額はそれぞれ10万円と30万円となり、いずれもその50%となるため、合計は20万円の給付となるので、慎重に計算しなくてはならない。試算はすまい給付金専用ホームページが便利だ。

## 増税の負担額 早めの試算を

増税時には、新築住宅などを取得するための贈与税の非課税措置も拡大する予定。今まで最大1200万円までが対象だったが、3千万円になる。ただ、これは契約締結時によって異なる。

これら以外にも住宅を取得しやすくする仕組みの拡充が求められている。それは、税率アップとなれば住宅価格の1割が消費税としてのしかかり、負担となるから。何より気をつけるべきなのは、冒頭のとおり例えば注文住宅では、現行税率が適用となるのは3月末までに契約するか、9月末までに引き渡しになるもの。マイホーム取得のため、「増税後まで待つてよいか急ぐべきか」—措置内容なども合わせて早めに検討する必要がある。

## 住宅向けの 施策を活用

住宅購入をためらってしまいうちが、そうならないよう消費税増税になっても住宅を購入しやすくする手法が考えられている。増税が決まったわけではないので、あくまでも対応措置の見直しはあるが、まずは住宅ローン減

### 住宅ローン減税

最大控除額（10年間合計）	400万円（※500万円）
控除率・控除期間	1%・10年間
住民税からの控除限度額	13・65万円/年

※長期優良住宅か低炭素住宅の場合

すまい給付金の対象は・・・

- 住宅を取得し登記上の持分を保有すること
- その住宅に自分で居住すること
- 収入が一定以下であること

主な要件

- 住宅の所有者：不動産登記上の持分保有者
- 住宅の居住者：住民票において、取得した住宅への居住が確認できる者
- 収入が一定以下の者（目安）
- 【8%時】収入額の目安が510万円以下
- 【10%時】収入額の目安が775万円以下

住宅ローンを利用しない場合

- 年齢が50才以上
- 消費税10%時に、収入額の目安が650万円以下（都道府県民税の所得割額が13.30万円以下）の要件が追加される予定

### すまい給付金給付基礎額のモデルケース

消費税率 10%の場合		
収入額の目安	都道府県民税の所得割額	給付基礎額
450万円以下	7.60万円以下	50万円
450万円超 525万円以下	7.60万円超 9.79万円以下	40万円
525万円超 600万円以下	9.79万円超 11.90万円以下	30万円
600万円超 675万円以下	11.90万円超 14.06万円以下	20万円
675万円超 775万円以下	14.06万円超 17.26万円以下	10万円

※都道府県によって住民税率等が異なることがあり、その場合、都道府県民税の所得割額が上表と異なる

（上記表は、政令指定都市以外の場合）

住宅ローン減税やすまい給付金の要件はほかにもある。購入予定の住宅が該当するかハウスメーカーや工務店に確認してみよう

# 住む

# MISAWA

# 貸す

ミサワホームがデザインする3・4・5階建の重量鉄骨住宅。

資産も空間も最大活用するノウハウをオールインワンした、ミサワホームの「URBANCENTURY」。都市生活を満喫するための5つの要素「交流」「収入」「快適」「価値」「安心」を丁寧にデザインしました。二世帯・三世帯同居や賃貸併用住宅、店舗併用住宅などフレキシブルに活用できるため、いつもご家族のライフスタイル・ライフステージに寄り添いながら、時代とともに変化する都市のニーズも取り込んだフロア構成を実現できます。ご家族とまちに愛され、いつまでもすぐれた価値を保ち続ける建物です。

アーバンセンチュリー

# URBANCENTURY



たくさんの魅力をご紹介した「アーバンセンチュリー」のカタログを差し上げます。下記フリーダイヤル、もしくは「アーバンセンチュリー」のWEBサイトからお申し込みいただけます。

フリーダイヤル ☎0120-175330 | [www.misawa.co.jp/kodate/syohuin/urbancentury/](http://www.misawa.co.jp/kodate/syohuin/urbancentury/) アーバンセンチュリー 検索

※当社は、お客様の個人情報を、建築・リフォーム工事、不動産取引に関する情報・サービス案内のお届け、訪問、各種プランのご提案、アンケート調査等の実施目的で利用いたします。その他詳細は、[www.misawa.co.jp/privacy](http://www.misawa.co.jp/privacy)をご覧ください。

住まいを通じて生涯のおつきあい

新しい暮らしをデザインします

**ミサワホーム**

価値と快適をデザインします

**ミサワリフォーム**

賃貸経営から介護・福祉事業  
複合土地活用まで

**ミサワ資産活用**



# 確かな家は、 確かなつくり方から。



ひとつひとつ自分たちの手で。  
ポラスは一貫施工



地盤調査・改良

品質検査

アフターメンテナンス

★ 来てオトク、見てナットク！

## 体感すまいフェア

分譲住宅 注文住宅 2018.9.1(土) - 11.20(火)

住まい価値創造企業  
**POLUS**  
ポラスグループ

WEB予約がオトク!

ポラス 🔍 検索



ポラス株式会社 埼玉県越谷市南越谷1-21-2 TEL048-989-9119  
(宅建業 国土交通大臣(12)第2401号(株)中央住宅)



こだわりが手に入る『私らしい家』。



# SINCÉ i-rashiku

シンセ・アイラシク

(人生をこいっしょに。) トヨタホーム  
Sincerely for You

お問い合わせはこちらまで | ☎0800-500-2448 無料 9:00~17:30(年中無休) [www.toyotahome.co.jp/](http://www.toyotahome.co.jp/)



2階も天井が高いかあ…

2階も天井高2m72cm。  
だから広く感じる。

xevo  PREMIUM

DEBUT

家、そして近未来をつくる。



TOKYO 2020



Daiwa House



TOKYO 2020  
PARALYMPIC GAMES

東京2020オフィシャル施設建設&住宅開発パートナー

大和ハウス工業株式会社〈戸建住宅〉

東京本社 住宅事業推進部 東京都千代田区飯田橋3丁目13番1号 〒102-8112 Tel 03-5214-2172 Fax 03-5214-2176

本社 住宅事業推進部 大阪市北区梅田3丁目3番5号 〒530-8241 Tel 06-6342-1300 Fax 06-6342-1593

www.daiwahouse.co.jp ☎0120-590-956 受付時間:9:00~21:00(年末年始 除く)

# 震度7に 60回 耐えた家。<sup>※1</sup>

創立以来40年以上、大地震の揺れから大切な家族の安全を守り続けてきた三井ホーム。しかし三井ホームは、この実績にけっして満足していません。新たな災害は、つねに人間の想像を超えていくもの。そう考える私たちは、実際に起きた地震より、さらに過酷な耐震実験に挑戦し、これまでの常識を超える強い揺れにも耐えられるかを検証しています。高い剛性を誇る面構造を強固に一体化した揺れにくいプレミアム・モノコック構法で、人命と財産、そして思い出を守ります。

剛性の高い一体構造による揺れにくさを、オーナー様にご評価頂いています。<sup>※2</sup>

S様  
恐怖を感じない位の揺れで済みました。三井ホームの家はシェルターの中にいるような感じで、安心感がありました。

I様  
震災時に我が家で生活ができていたのがすごい。12年前の主人の選択は間違っていなかったと思います。

Y様  
驚くことに被害がなく、我が家が親戚の避難所となりました。家は耐震性が高い建物であることが重要だと感じました。

## 過酷な耐震実験で強さを実証。

気象庁・熊本県のご厚意により熊本地震波データをご提供いただきました。

加振最大加速度 **5,115gal**<sup>※3</sup>

地震の瞬間的な衝撃力の大きさを表す単位である「gal」に関して、世界の地震観測史上最大値である4,022galを上回る衝撃に耐えぬきました。  
(熊本地震:1,580gal/東日本大震災:2,933gal/阪神・淡路大震災:891gal)

加振最大速度 **231kine**<sup>※3</sup>

地盤の揺れの速さを表す単位である「kine」に関して、熊本地震で震度7を観測した益城町の186kine<sup>※4</sup>を上回る振動にも、構造に損傷はありませんでした。  
(東日本大震災:106kine/阪神・淡路大震災:112kine)

震度7連続加振回数 **60回**

震度7を2回連続で観測し、前例のない大災害となった熊本地震。三井ホームは、その30倍に及ぶ回数の震度7に挑戦し、強さを実証しました。

※1 三井ホームは、独自の木造建築構法「プレミアム・モノコック構法」を採用した2階建て住宅で、国立研究開発法人土研研究所にて、実大振動実験を行いました。(実施期間:2016/6/2~3(本実験)/7/11~13)実験の結果、プレミアム・モノコック構法の強さを実証しました。詳細は三井ホーム公式WEBサイトを御確認ください。  
※2 あくまで個人の感想であり、性能を保証するものではありません。 ※3 入力地震動の数値ではありません。実験時に振動台で計測された実測値です。 ※4 三井ホーム解析値

カタログ請求・モデルハウスに関するお問い合わせは… ☎0120-94-4331 9:00~18:00 (土・日・祝日除く)  
三井ホーム株式会社 本社 〒163-0453 東京都新宿区西新宿2-1-1 新宿三井ビル53階

実験動画をWEBで公開中!

三井ホーム 耐震



# Panasonic

Homes & Living



## 「強さ」と「暮らしやすさ」のNo.1でありたい。

「強さ」とは、繰り返す大地震にも倒壊しないことはもちろん、  
建物のゆがみを抑え込み、地震の後まで家族と暮らしを守る構造。

「暮らしやすさ」とは、人びとの暮らしを見つめた100年で培った、さまざまな知恵と工夫で、ゆとりある毎日を叶える設計、  
家族の健康を守る快適で健やかな空気、そして、安心して暮らせる時間が長くずっと続くこと。

その選択こそが「誇り」となる、そんな住まいをお届けします。

### 強さ



地震による倒壊を防ぐだけでなく、  
家がゆがむことすら防ぐ「構造」。

### 暮らしやすさ



人びとの暮らしを見つめた100年。  
その知恵と工夫を生かした「設計」。



毎日暮らす場所だからこそ究めた、  
家族の健康を守る快適な「空気」。



心穏やかに安心して暮らせる「時間」  
が、長くずっと続くこと。

## パナソニック ホームズ 株式会社

〒560-8543 大阪府豊中市新千里西町1丁目1番4号

2018年4月、パナホーム株式会社はパナソニック ホームズ株式会社に社名変更いたしました。

●パナソニック ホームズ総合情報サイト ..... [homes.panasonic.com](http://homes.panasonic.com)

あなたの誇りを建てる。

# Panasonic Homes

# あなたの感性に DESIGNで応える家

アメリカの歴史ある伝統的な住宅建築様式をベースに置きつつ  
 現代的なデザインモチーフをも躊躇することなく積極的に取り入れるおおらかさ。  
 そこから生まれるものはまさにオリジナリティーあふれる住まいです。  
 あなたの感性を揺るがす住まいとは。  
 ミルククリークはそんな問いかけに、本物にこだわったデザイン力でお応えします。  
 いつまでも愛することができるあなただけの一邸のために。

東急ホームズの注文住宅

## Millcreek

Millcreek HERITAGE 駒沢展示場



— グリーンな社会を創造する —  
**東急ホームズ**

〒150-0036 東京都渋谷区南平台町 2-17  
 日交渋谷南平台ビル  
(一社)日本ツリーフオーブリー協会の正会員 国土交通大臣許可(特-28)第23992号 国土交通大臣(2)第8156号

カタログ請求はホームページから

Free

ミルククリーク

検索

0120-464-109



## いつも、そばに、のきのま。

テラスであり、庭であり、通り道であり、居場所でもある。  
 玄関先を深い軒のある半屋外空間「のきのま」にすることで、  
 暮らしに新しい便利と快適をもたらす家。

家族が自由に行き交い、思い思いのひと時を過ごす。  
 毎日うれしい、時々たのしい「のきのまent」で、ゆとりある心豊かな暮らしを。



のきのまent

### 資料請求はこちら

資料をご希望の際は、下記電話番号までお問い合わせください。

FAXでのご請求は、住所・氏名・電話番号・建設予定地・資料請求NO(JS201810)をご記入の上、下記FAX番号までお送りください。

〒160-8345 東京都新宿区西新宿1-24-1 エステック情報ビル12階 旭化成ホームズ株式会社 広報室

TEL.03-3344-7115 FAX.03-3344-7050

旭化成ホームズ株式会社



SLOW & SMART

ゆっくり生きてゆく、住まいの先進技術。

夢よ、もう1階。

たとえば。

吹き抜けのリビングに

「大きな空」を飾ろう。

心地よい、その眺めを。

大好きな、この街で。

大切な、その土地に。

自由な夢を描いて、叶える

「もうひとつ上」の住まいを。

通し柱のいらない自由なプランの、  
「フレキシブル3・4階」。

積水ハウスの3・4階建て。

家に帰れば、積水ハウス。

ECO 環境大臣認定  
FIRST エコ・ファースト企業

業界初の(エコ・ファースト企業)として環境大臣より認定を受けました。

積水ハウス株式会社

〒531-0076 大阪市北区大淀中1-1-88 梅田スカイビル www.sekisuishouse.co.jp



未来の  
ために、  
いま選ぼう。

資料請求券  
3・4階建てカタログ  
18/10/11 (住宅産業)  
802-18-10-1-3060



どのように  
つくられていたか

**STACK**

60年以上、価値ある住まいのために、  
建築時のすべての情報を「スタックシステム」※1で管理。

工場内で大半を生産する、工業化生産の「ユニット工法」。  
1邸ごとにすべての図面、すべての部材の情報を、  
確実にデータベース化して管理しています。

時を経ても、続く価値を。

**セキスイハイム**®

Unit Technology for the Future



どのように  
お住まいいただいているのか

**STREAM**

住まいのトレーサビリティ※2を高め、  
先々まで快適に、速やかにお客様をサポート。

ご建築時の資料をデータベース化。  
そして、入居後の定期点検・メンテナンス履歴など、  
おつき合いのすべての情報も「記録」していきます。

住まいには、建築時の仕様・図面や使用された部材の情報をはじめ、  
お引き渡し後の建物診断・メンテナンスに関するものなど多種多様な情報があります。  
セキスイハイムでは、この膨大な情報をデータベース化して管理し、住まいの品質管理に役立てています。  
安心して快適な暮らしを支えるため、また建物の価値を保ち続けるために、「記録」を確実に残し続けること。  
地球環境にやさしく、60年以上安心して快適に住み続けられる住まいのために、  
確かなビフォア&アフタークオリティで、お客様の大切な住まいの価値を守り続けます。

セキスイハイムは、価値を保つために「記録」にこだわります。

※1「スタックシステム」で管理する部材・図面は工場生産されるものに限られます。また、お客様情報についてはグループ内で厳重に管理しております。 ※2住まいのトレーサビリティとは、住宅の建築段階から建てた後まで、様々な情報の追跡が可能な状態のことです。

# 野菜たっぷり中華丼

## 手軽で栄養満点！



### ＜材料＞ 4人分

- |           |               |
|-----------|---------------|
| ごはん 丼4杯分  | 豚バラ肉 150g     |
| 白菜 300g   | ホタテ貝柱(缶詰) 小1缶 |
| 青梗菜 1株    | ゴマ油 適量        |
| ニンジン 80g  | 鶏がらスープ 100ml  |
| タマネギ 1/2コ | 塩・コショウ 各適量    |
| シイタケ 4枚   | 水溶き片栗粉 適量     |

### ＜作り方＞



①白菜、青梗菜はざく切り、ニンジンは短冊切り、タマネギは薄切り、シイタケは5mm幅に切る。豚バラ肉は3cm幅に切る。

②フライパンにゴマ油を熱し、豚肉をほぐして加え、炒める。色が変われば野菜を、火の通りにくい順に加え、さらに炒める。



③ホタテ貝柱を缶汁ごと加えて炒め、鶏がらスープを加える。塩、コショウで味を調え、水溶き片栗粉でトロミをつける。

④器にご飯を盛り、③をかける。

レシピ考案「株式会社大阪ガスクッキングスクール」

＜大阪ガスクッキングスクール＞

インストラクターや料理研究家による日常おかずから本格派料理までの多数のレシピを、ガスコンロならではのさまざまな調理法をご紹介します。  
http://gas-cooking.jp/

### 読者アンケート

- ハガキの場合 官製ハガキ等の宛先欄に下記①を、裏面に②アンケートを貼付の上、ポストへ投函してください。  
FAXの場合 アンケートを 03-3204-5255 まで送信してください。  
メールの場合 アンケート内容を jutaku@housenews.jp へ送信してください。  
※切手代・送料・通信料等は全てお客様でご負担願います。

＜個人情報について＞  
個人情報は、住宅産業新聞社の事業目的にのみ使用し、本来の事業以外の目的でお客様のデータベースを使用することはありません。但し、カタログご希望の場合の個人情報は、ご希望された企業に提供した上で、カタログ送付・ご連絡等をさせていただきます。

〒160-0022  
東京都新宿区新宿6-28-8  
ラ・ベルティ新宿11F

(株)住宅産業新聞社  
読者アンケート係 行

①

### アンケート

②

①この新聞の入手先は？

- ①展示場 ②金融機関 ③ショールーム ④HP ⑤その他

②マイホームを購入する上で、知りたい情報は何ですか？

③興味をもった記事があれば教えてください。

④広告掲載企業のカatalogご希望の場合は、企業名をご記入ください。

④ご職業は？

- ①会社員 ②公務員 ③自営業 ④主婦 ⑤その他

氏名 ( 歳)

住所 〒

☎

2018.10.11

### 住宅産業新聞専用 無料アプリ誕生！

いつでも、どこでも  
iPhone や iPad で  
住宅産業新聞を  
購入・購読することができます。



ダウンロードは  
今すぐAppStoreで！



毎週木曜日  
発行



### 編集部からのお願い

この新聞は、マイホーム購入をお考えのユーザーの皆様向けに無料で配布しているフリーペーパーです。  
貴社・貴所にご来店されるお客様にご自由にお取りいただける場所に置いていただければ幸いです。  
また、お届けする部数を増やすなどのご要望がございましたら、右記までご連絡をお願いします。

問い合わせ先 住宅産業新聞社

TEL: 03-6233-9611  
jutaku@housenews.jp